



**in der Natur- und Kulturlandschaft zwischen
Siebengebirge und Sieg
Sitzung des Umweltausschusses des LVR**

Herzlich Willkommen !

**Eitorf
15.03.2012**



Vielfalt bewahren



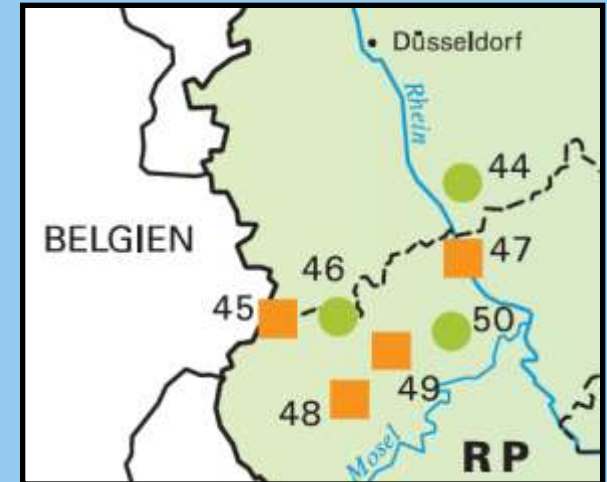
Flächenhafte Förderung von Maßnahmen des Naturschutzes

- Herstellung und extensive Bewirtschaftung von Biotopen
- Pflege von Kulturlandschaften
- Maßnahmen zur naturnahen Waldentwicklung
- Maßnahmen zur naturnahen Gewässerentwicklung
- Flankierende Bodenordnung
- Besucherinformation und Umweltbildung

- **Flächengröße bis zu 10.000 ha**
- **Fördervolumen Ø 10 Mio. €**
- **Förderzeitraum Ø 10 Jahre**
- **Förderung 75 % Bund 15 % Land 10 % Projektträger**

Photo: Grontmij, A.Hainz

chance.natur-Projekte in Deutschland



- 44** Natur- und Kulturlandschaft zwischen Siebengebirge und Sieg
- 45** Ahr 2000
- 46** Obere Ahr-Hocheifel
- 47** Ahrmündung
- 48** Meerfelder Maar
- 49** Westliche Vulkaneifel
- 50** Mayener Grubenfeld

chance.natur
BUNDESFÖRDERUNG NATURSCHUTZ





Informationen für

Naturinteressierte

Familie & Freizeit

Landwirte & Grundeigentümer

Presse/Medien

Willkommen auf der neuen Homepage des
chance.natur-Projekts Allgäuer Moorallianz

WIR ERHALTEN DIE VIELFALT UNSERER LANDSCHAFT

Aktuelle Informationen
Veranstaltungskalender
Laufende Maßnahmen

» [Pressemittellungen
herunterladen](#)

Massenbestand des Breitblättrigen Knabenkrautes





Repräsentanz



Großflächigkeit

Naturnähe



Beispielhaftigkeit



Gefährdung



Chance 7 – wie läuft das ab



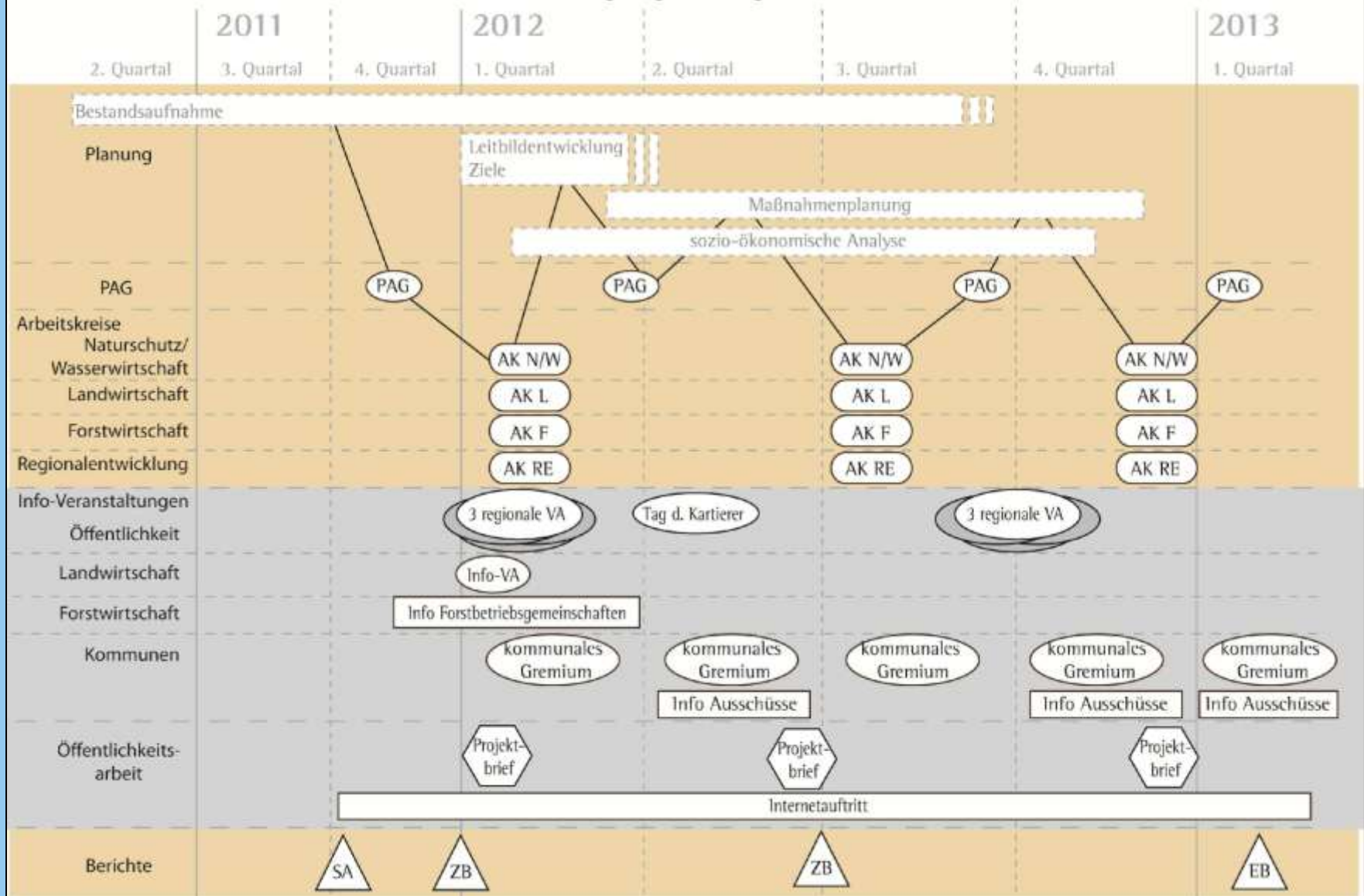
- Bis November 2010
- Ideenskizze / Zielkonzept / grober Kostenrahmen

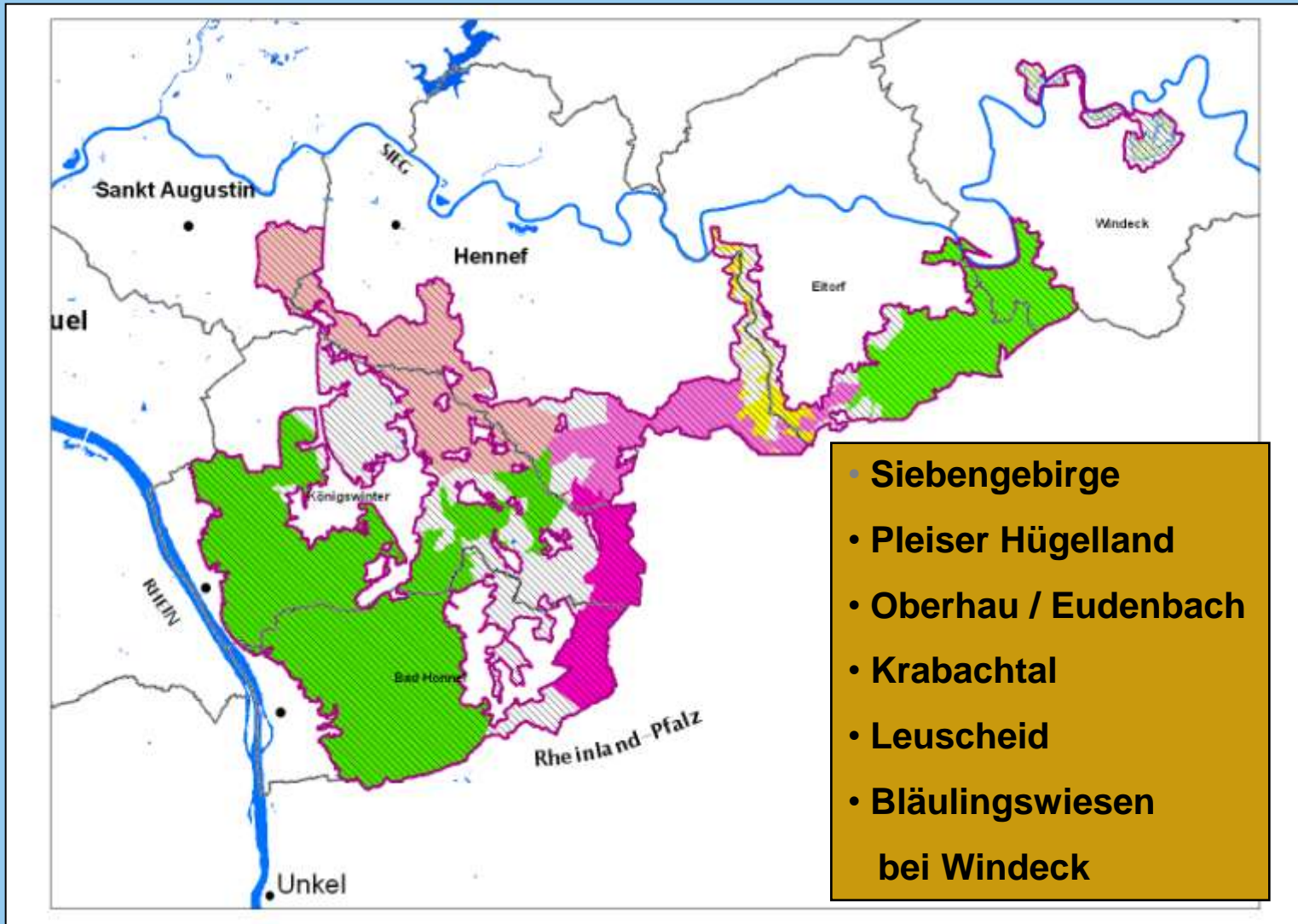


- Phase I – bis Sommer 2013
- Pflege- und Entwicklungsplan (PEPL) - **Grontmij**
- Beteiligung der Bürger und Akteure – **Team Ewen**



- Phase II – bis 2023
- Umsetzung zahlreicher Maßnahmen im Gebiet





- unsere Naturschutzziele

naturnahe , vielschichtige und artenreiche Laubwälder erhalten und schaffen

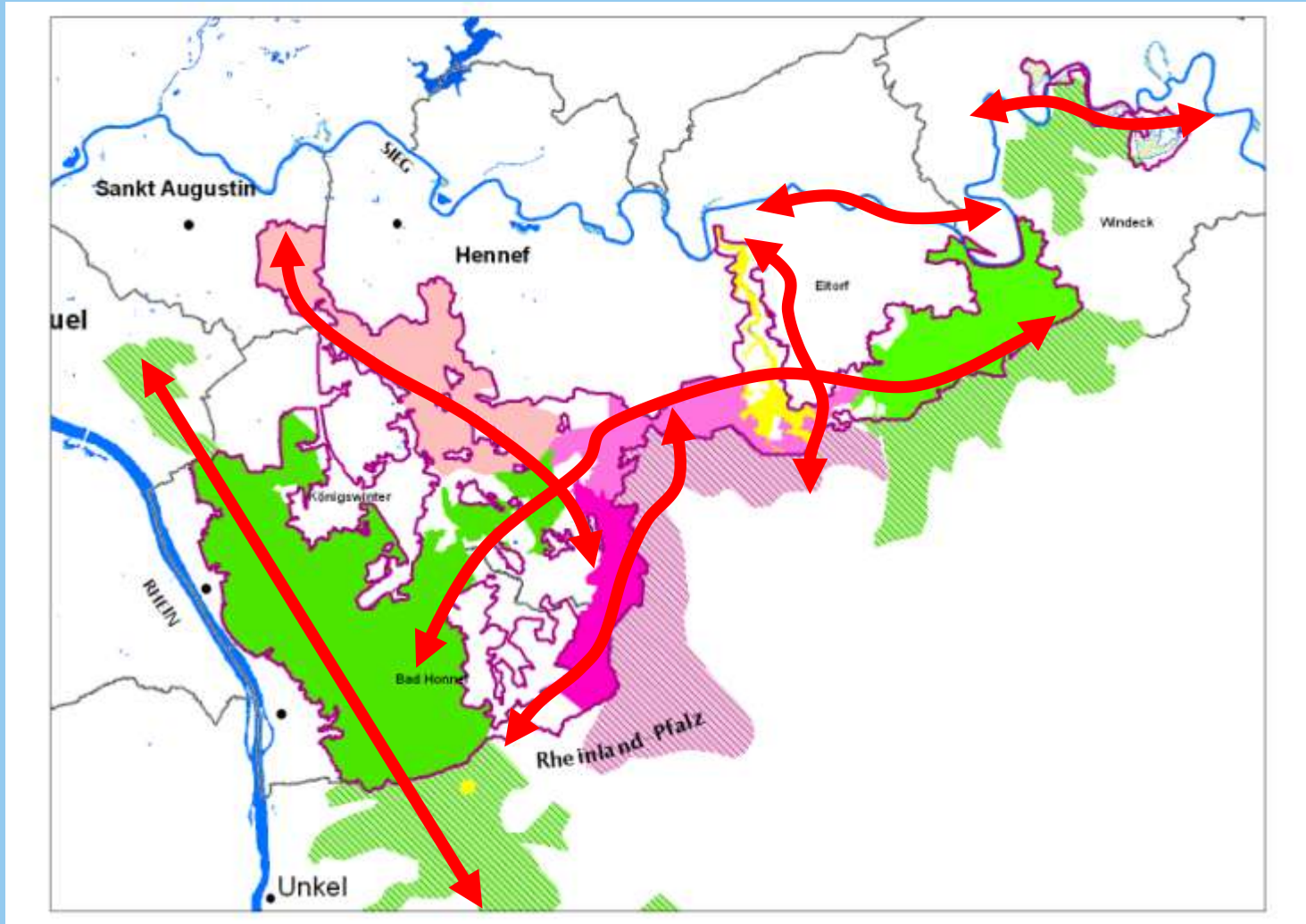
Streuobstwiesen und artenreiches Grünland fördern

Sonderstandorte wie Steinbrüche, Felsen, Kleingewässer u.v.m. schützen

Gewässer von der Quelle bis zur Mündung naturnah gestalten

historische Landschaftssituationen und Kulturlandschaftsbiotope wieder herstellen

Weiteres Ziel : ein Verbundsystem für Leitarten



Zielart Wildkatze

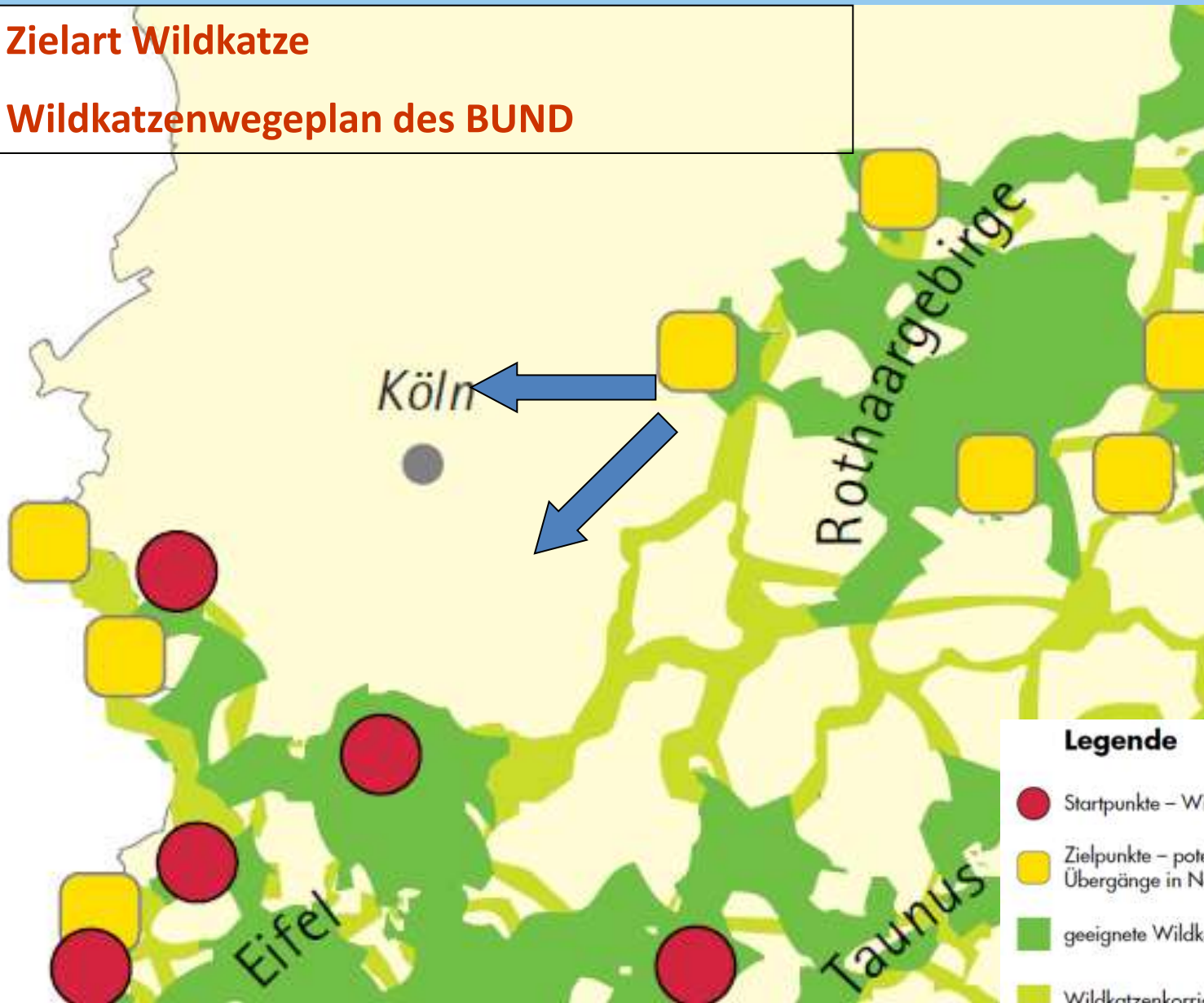


Photo: piclease, W. Lang



Zielart Wildkatze

Wildkatzenwegeplan des BUND

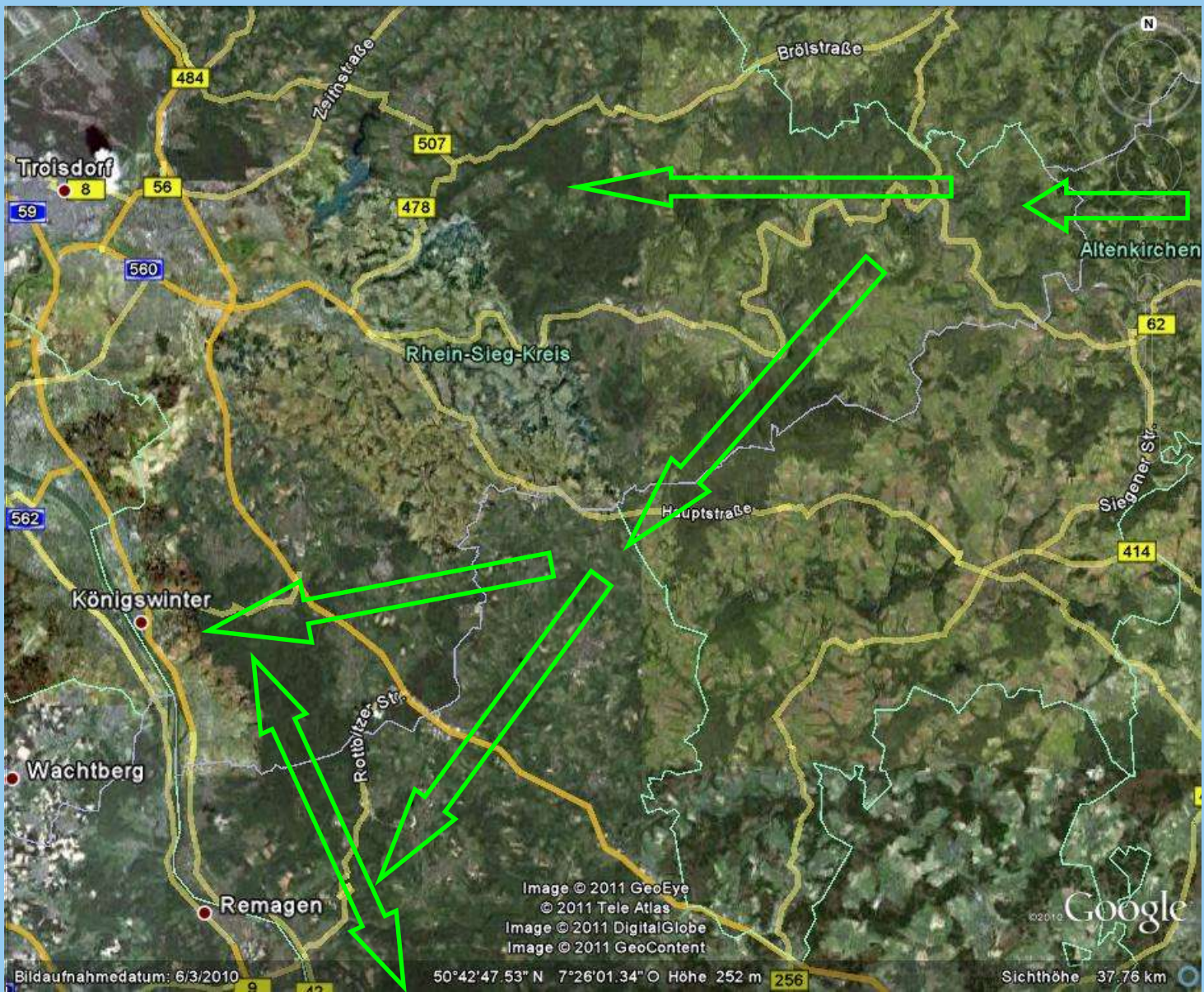


Legende

- Startpunkte – Wildkatzenvorkommen
- Zielpunkte – potenzielle Wildkatzengebiete, Übergänge in Nachbarländer
- geeignete Wildkatzenlebensräume
- Wildkatzenkorridore



0 40 80 km



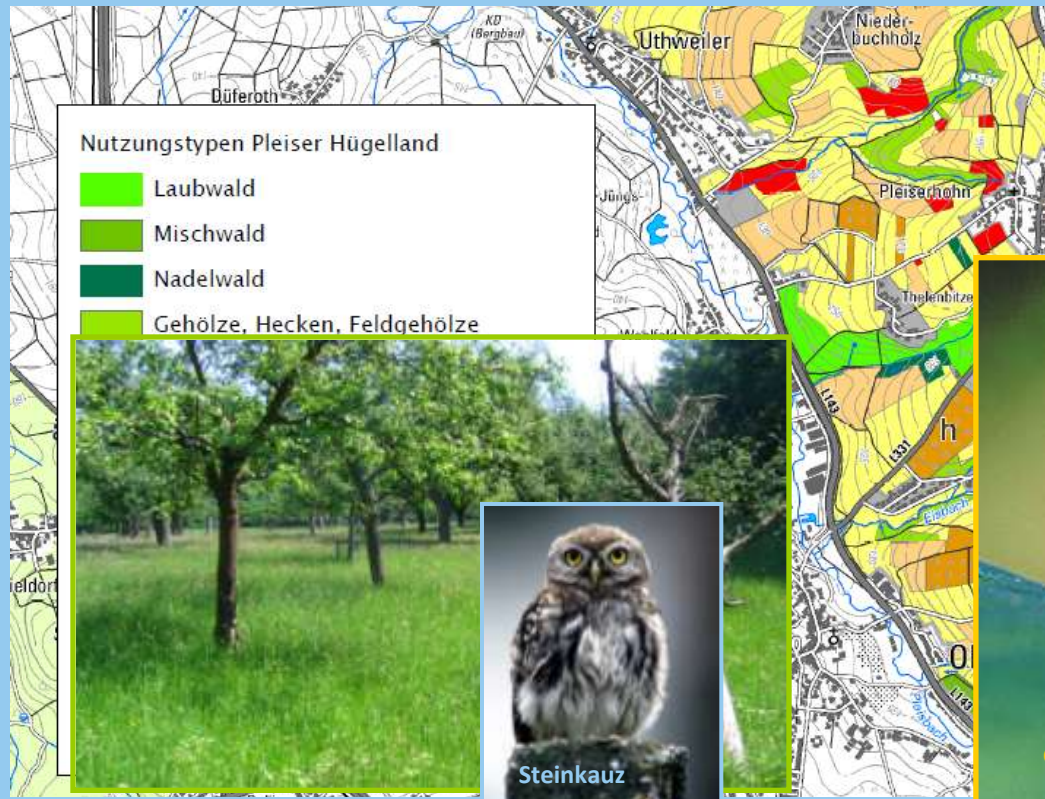
Kerngebiet Siebengebirge - Entwicklungsziele

- Weinbergsbrachen / Streuobstwiesen
- naturnahe Waldgesellschaften



Kerngebiet Pleiser Hügelland - Entwicklungsziele

- Streuobstwiesen
- Lebensraum Gelbbauchunke



Kerngebiet Oberhau-Eudenbach- Entwicklungsziele

- Wiederherstellung von Extensivgrünland
- Entwicklung naturnaher Wälder (- Zielarten)



Musser Heide –damals und heute



Kerngebiet Krabachtal - Entwicklungsziele

- Wiesental (Feuchtwiesen)
- Trittsteinbiotope Waldarten



Kerngebiete Leuscheid und Dreisel Entwicklungsziele

- naturnahe Waldgesellschaften
- natürliche Quellbäche
- Feuchtheiden
- Lebensraum Ameisenbläuling



Die Situation für die Land- und Forstwirtschaft verbessern

Die Kommunen bei ihren Planungen unterstützen

Die Attraktivität der Landschaft steigern

Umweltbildung verstärken

Die Bürger , jung und alt, begeistern und zum Mitmachen bewegen



**Vielfalt
schmeckt !**



**Vielfalt
erleben**

chance 7 – mögliche Maßnahmenpakete Landwirtschaft

- **Extensivierung von Grünland**
- **Erstpflge und Neubegründung von Streuobstwiesen**
- **Erstpflge wiederhergestellter Offenlandbereiche auf ausgewählten Einzelstandorten**
- **Anlage von strukturierenden Elementen wie Hecken, Feldgehölzen und Einzelbäumen**
- **Förderung von Ackerrändern und Saumstreifen**
- **Anlage von Uferrandstreifen**
- **Erstaufforstung**
- **Umsetzung von Artenhilfsmaßnahmen**

chance 7 – Die Maßnahmenpakete Forst

- **Umbestockung von Nadel- in Laubholz**
- **Fehlbestockung entnehmen**
- **Histor. Waldnutzungen (Niederwald) auf ausgewählten Einzelstandorten**
- **Förderung von Alt- und Totholz**
- **Anlage/Förderung von Waldrändern**
- **Umwandlung von Wald in Offenland**
- **Erstaufforstung**
- **Stilllegung von Beständen und Flächen**



chance 7 - Unsere Instrumente

- Langfristige Anpachtung von Flächen (bis hin zur Erbpacht)
- Kapitalisierte Vergütung eines langfristigen Nutzungsausfalls bzw. einer Nutzungseinschränkung
- Grunderwerb und Grundstückstausch, u.a. mit Hilfe der Bodenordnung

 zu marktüblichen Konditionen

 ausschließlich zur Unterstützung der Ziele von chance 7

chance 7 – Die Umsetzung erfolgt

- **ausschließlich auf freiwilliger Basis und im engen Dialog mit den Akteuren, v.a. den Grundeigentümern und Bewirtschaftern**
 - **unter Berücksichtigung wirtschaftlicher und betrieblicher Aspekte**
 - **basierend auf dem Prinzip der fairen Bewertung von Leistung und Gegenleistung**
-  **Keine finanzielle Eigenbeteiligung der Vertragspartner**
-  **Absicherung der eingesetzten Finanzmittel erforderlich**



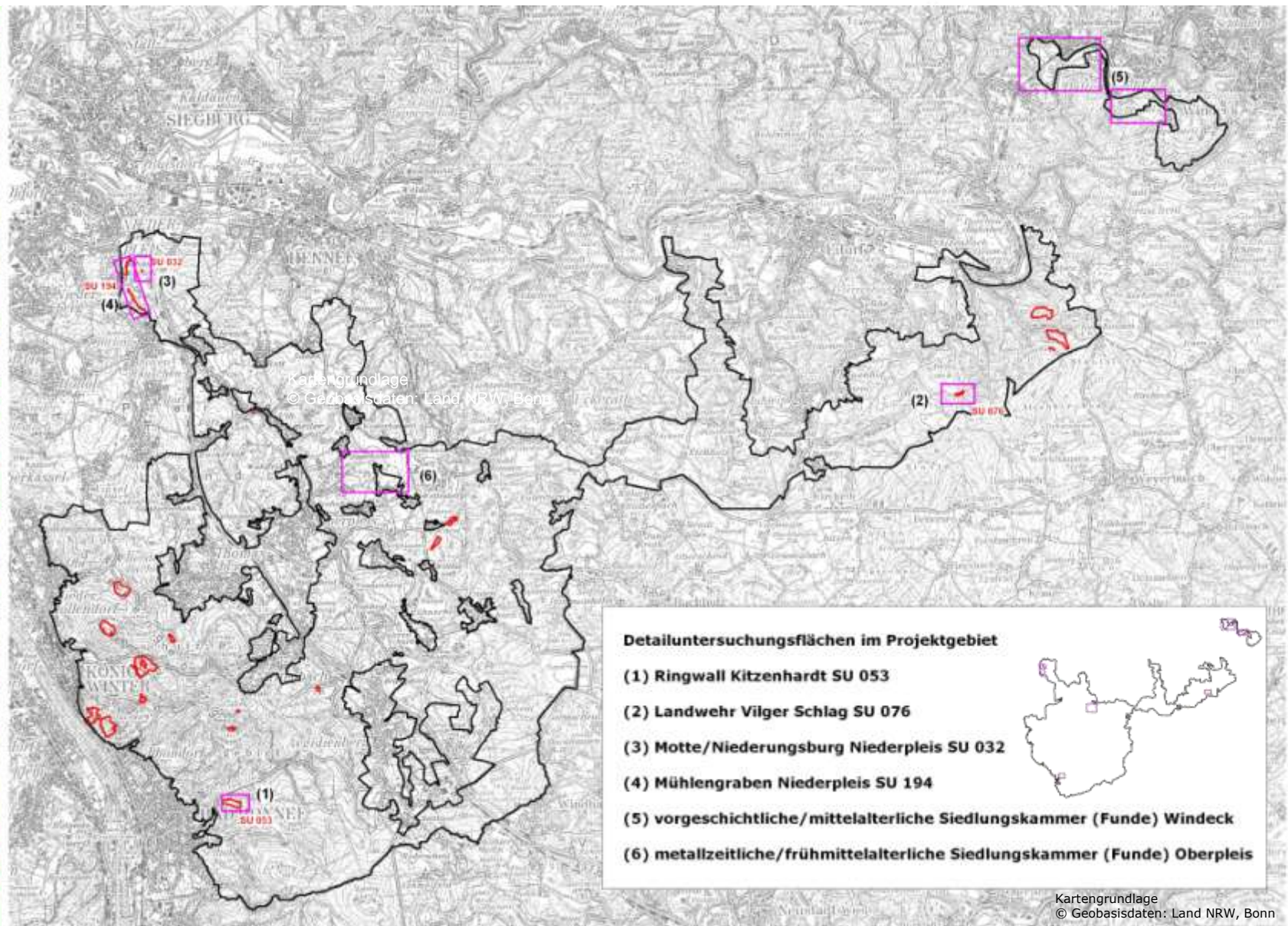
Flurbereinigung Beispiel Bad Honnef - Menzenberg



Flurbereinigung Beispiel Bad Honnef - Menzenberg



Flurbereinigung Beispiel Bad Honnef - Menzenberg





Vielen Dank und

... machen Sie mit !

Photo: B.Boullion